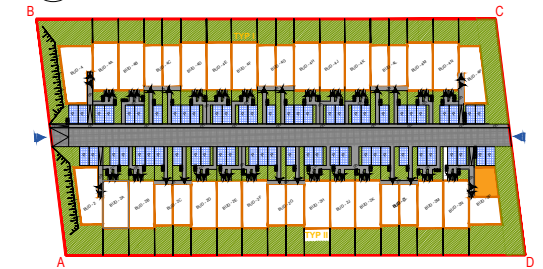


"BIURO SPRZEDAŻY"
ul. Powstańców 33 lok.U14,
05-091 Żąbki,
604 771 746

PLAN SYTUACYJNY



Marki ul. Lwowska - TYP II

LOKAL

nr budynku
1 2P
nr lokalu

LICZBA POKOI	POW. UŻYTKOWA LOKALU	WYSOKOŚĆ (w stanie deweloperskim)
5	111,38 m²	272

WYKAZ POW. POMIESZCZEŃ PARTERU

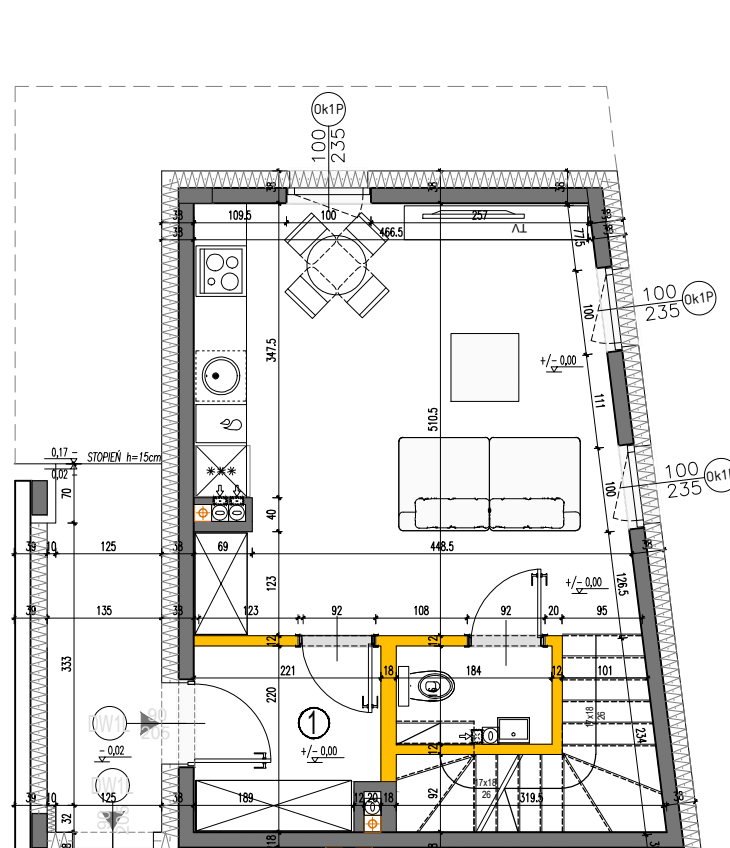
1 . PRZEDSIONEK	4,54 m ²
2 . SALON + A.KUCHNNY	24,79 m ²
3 . WC	2,00 m ²

WYKAZ POW. POMIESZCZEŃ PIĘTRA

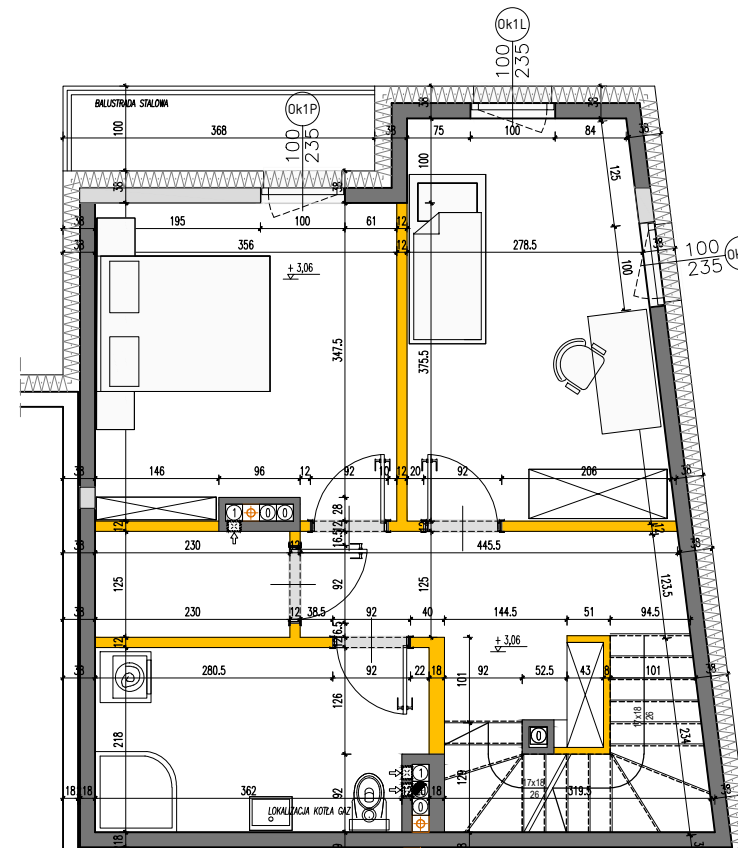
4 . KORYTARZ	7,49 m ²
5 . SYPIALNIA	13,41 m ²
6 . SYPIALNIA	12,79 m ²
7 . GARDEROBA	2,75 m ²
8 . ŁAZIENKA	8,10 m ²
9 . BALKON	3,22 m ²

WYKAZ POW. POMIESZCZEŃ PODDASZA

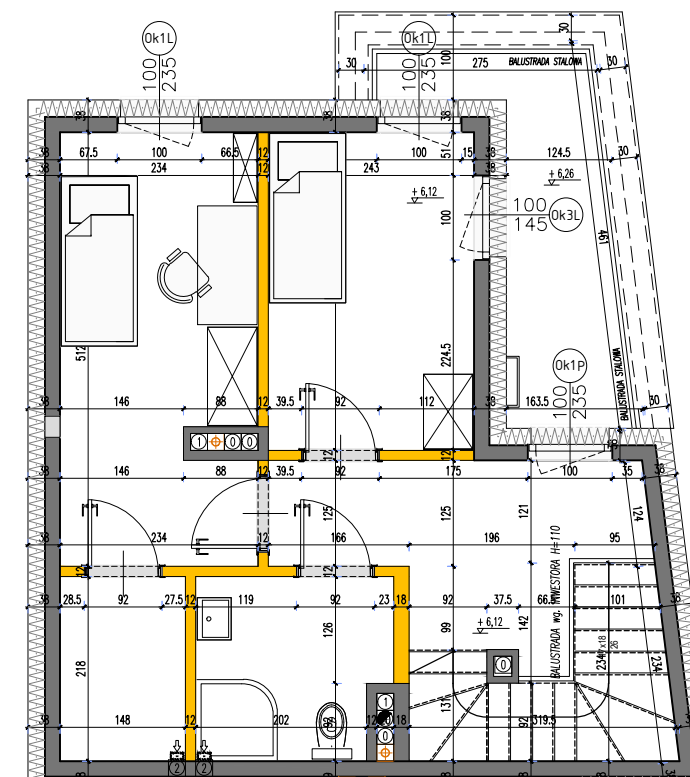
10. KORYTARZ	7,54 m ²
11. SYPIALNIA	8,88 m ²
12. SYPIALNIA	11,32 m ²
13. GARDEROBA	3,10 m ²
14. ŁAZIENKA	4,67 m ²
15. TARAS	6,58 m ²



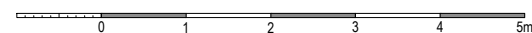
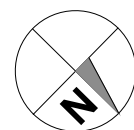
rzut parteru



rzut piętra I



rzut poddasza



LEGENDA OPISU OKNA: *

Sm - szerokość w świetle muru

* Szerokości i wysokości okien mogą ulec nieznacznym zmianom, w zależności od technologii okien.

Hp = wysokość parapetu od wykorzystanej podłogi

- ściany nierozbieralne
- ściany rozbieralne
- pion kanalizacji sanitarnej
- pion wentylacyjny - kuchnia / łazienka
- pion wentylacyjny - spaliny
- nawiewnik okienny

KARTA KATALOGOWA JEST ZAŁĄCZNIKIEM DO UMOWY.

Powierzchnia liczona wg normy PN-ISO 9836:2015-12 w stanie wykończonym. Suma powierzchni wszystkich pomieszczeń = powierzchnia użytkowa lokalu. Wymiary podane są w stanie surowym. Wymiary i powierzchnie mogą ulec nieznacznym zmianom. Instalacje oraz urządzenia elektryczne, sanitarne i drzwi wewnętrzne nie stanowią wyposażenia lokali. Przedstawiono przykładowe rozmieszczenie urządzeń sanitarnych i kuchennych. Podłoga pod posadzką wykonana ze szczyty. Na warstwy wykończeniowe przewidziano 2cm. Zabrania się ingerencji w elementy nośne budynku oraz szachty instalacyjne.

creative design
projekty architektoniczne • aranżacje wnętrz
ul. Krokwi 28/14; 03-114 Warszawa
tel/fax: (+48) 503 022 960; 698 623 373
e-mail: info@a3cd.pl
internet: www.a3cd.pl

LOKAL NR 1 SKŁADA SIĘ Z PIĘCIU IZB,
PRZEDSIONKA, WC, 2 ŁAZIENEK,
2 KORYTARZY ORAZ 2 GARDERÓB